

A vendre :

Rue Guilitte 17
4217 Waret-l'Evêque

Faire offre à partir de

350.000 €

PEB **C**

Description

Charmante ferme entièrement rénovée, vous offrant 185 m² habitables dont 6 chambres, 3 salles d'eau ainsi qu'un grand atelier.

Parfaitement finie et entretenue, elle vous surprendra par ses volumes, son confort et sa luminosité.

Installation électrique conforme.

- Ecole : 1 km
- E42 : 5 min
- Echangeur de Daussoulx : 12 min
- E40 : 20 min

Données

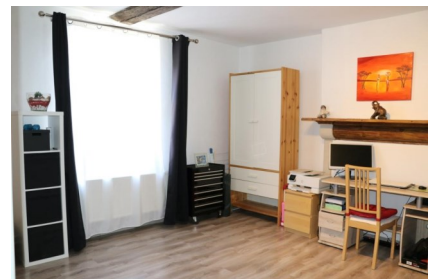
Surface habitable 185 m²
+ Grenier 24 m²
+ Garage/Atelier 59 m²
+ Cave

Chambres 5
Salles d'eau 3
WC 2

Superficie terrain 5,09 ares
Orientation jardin sud-est
Revenu cadastral 515 €

Prestation énergétique 223 kWh/m²/C
Emission CO2 55 kg CO2/m²
Code unique 20220913022892
Disponible à l'acte

Charmante ferme 5 chambres + grand atelier



Votre contact : Samuel Collin (IPI 510 800)
Gsm : 0473.23.29.93
Email : scollin@perfect.immo
Site Internet : WWW.PERFECT.IMMO

► Composition

Rez-de-chaussée (82 m² habitables) :

- Hall d'entrée : 3 m²
- Séjour : 33 m²
- Cuisine : 11,5 m²
- Bureau 1 : 22 m²
- Salle de bain : 8 m²
- Salle de douche : 4,5 m²

Etage depuis bureau 1 (53 m² habitables) :

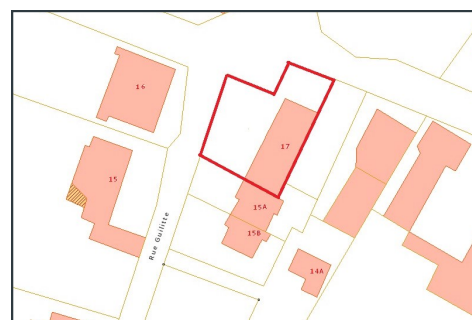
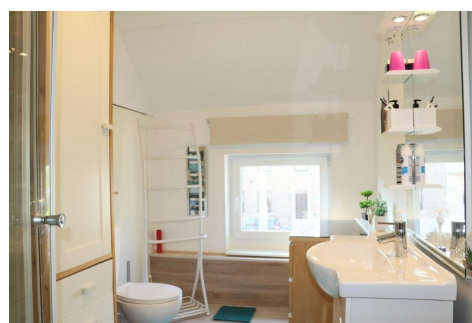
- Bureau 2 / Chambre 1 : 22,5 m²
- + mezzanine : 15,5 m²
- Chambre 2 : 15,5 m²

Etage depuis hall d'entrée (50 m² habitables) :

- Hall de nuit : 4,5 m²
- Salle de douche : 6 m²
- Chambre 3 : 17 m²
- Chambre 4 : 11,5 m²
- Chambre 5 : 11 m²

Grenier : 24 m²

Garage / Atelier : 59 m² (sur toute la hauteur)



► Données complémentaires

- Isolation toiture : 22 cm
- Double vitrage
- Chauffage central mazout
- Chaudière Viessmann
- Installation électrique certifiée conforme



Votre contact : Samuel Collin (IPI 510 800)
Gsm : 0473.23.29.93
Email : scollin@perfect.immo
Site Internet : WWW.PERFECT.IMMO